

Una sanità per i cittadini: telemedicina, assistenza territoriale, liste d'attesa

Erika Mallarini

SDA Bocconi – Channel & Retail Lab - Health & Wellness Director

Sda Bocconi – OCPS Osservatorio Consumi Privati in Sanità Scientific Coordinator

Partner Focus Management

Non solo criticità, ma discontinuità



The image is a conceptual composition. It features a black stethoscope and a magnifying glass with a black handle. The stethoscope's chest piece is positioned in the lower right, while its earpieces extend towards the top. The magnifying glass is in the upper left, with its lens focused on a portion of a Euro banknote. The background is a collage of various Euro banknotes, including 100, 20, and 50 Euro notes, showing architectural details and the word 'EURO'. The text 'CRISI ECONOMICO-FINANZIARIA' is centered in a bold, blue, sans-serif font over a semi-transparent white horizontal band.

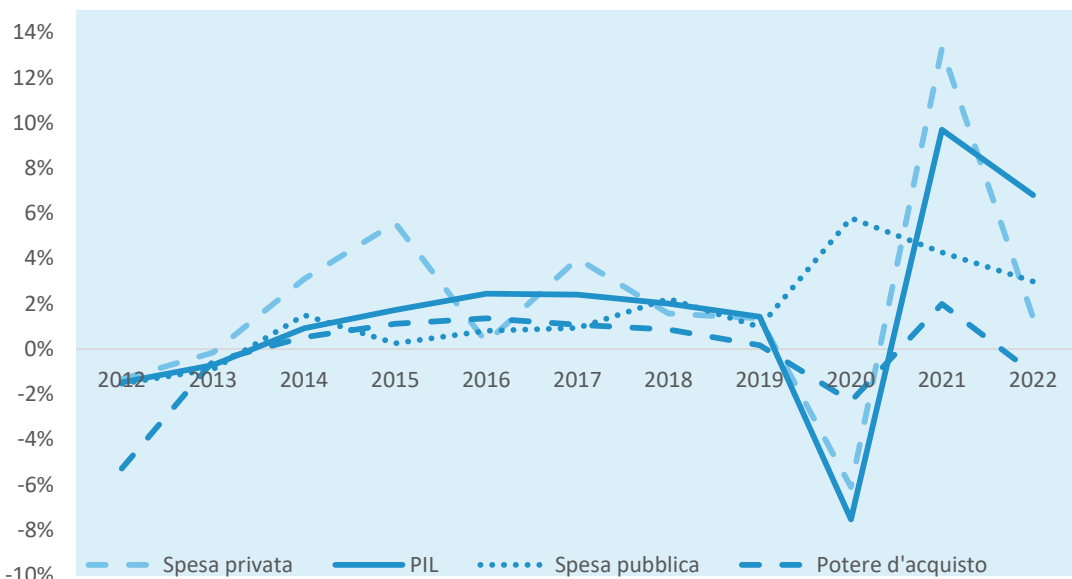
CRISI ECONOMICO-FINANZIARIA

IL SISTEMA E' SOTTOFINANZIATO

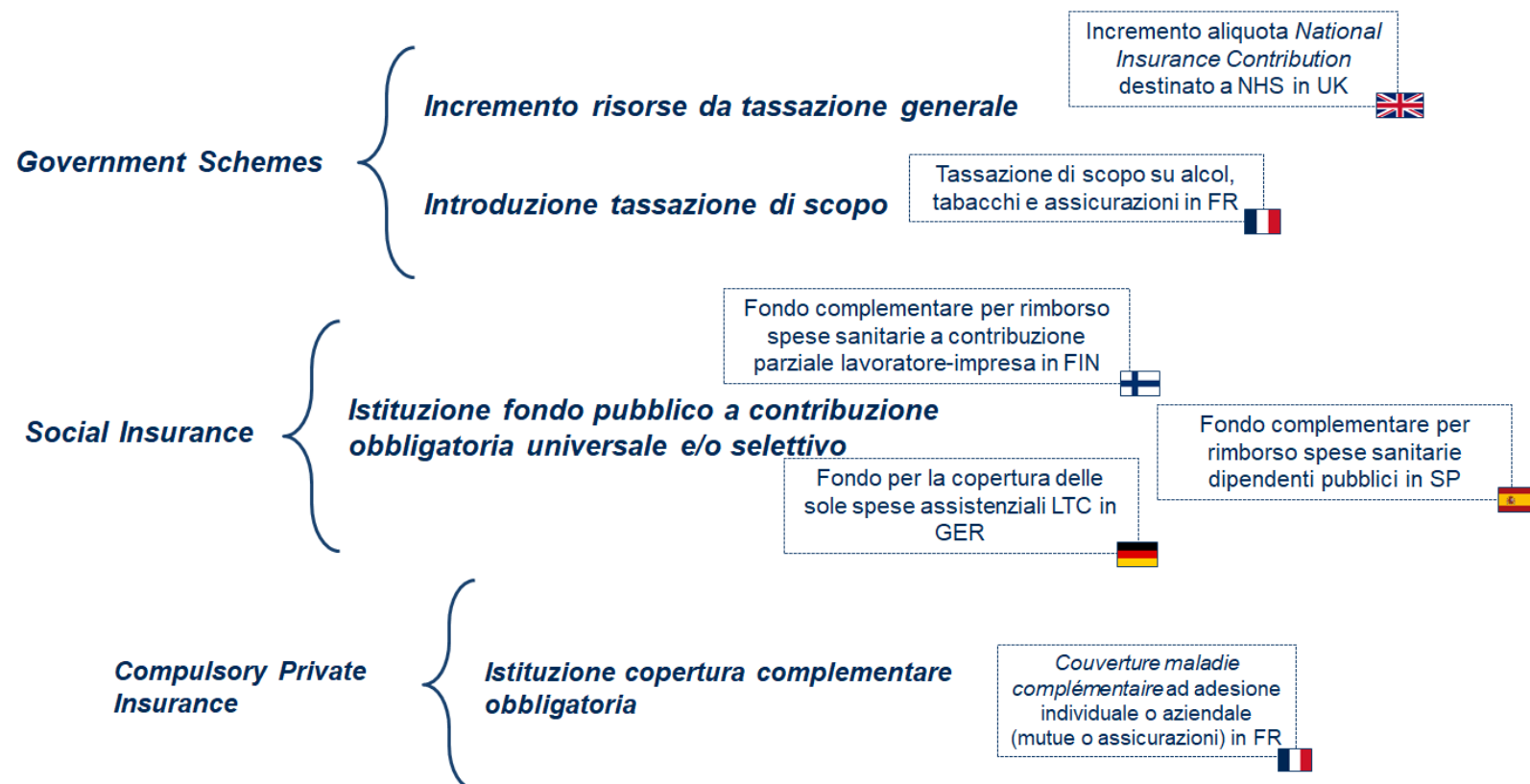
	2020	2021	2022
Spesa san pub/PIL	7,7%	7,3%	7%

	Germania	Francia	UK
Spesa san pub/PIL	9,9%	9,3%	8%

ANDAMENTO DI PIL, SPESA SANITARIA PUBBLICA E PRIVATA CORRENTE E POTERE D'ACQUISTO, 2012-2022



L'Italia è l'unico Paese a non avere fatto una riforma del sistema di finanziamento



A collage of medical and financial symbols. In the top left, there are several Euro banknotes, including a 100 Euro note and a 50 Euro note. In the top right, there are various medical supplies: a syringe, several pens (yellow, blue, and grey), and a pair of forceps. In the center, there are numerous pills of various colors (red, white, yellow, blue, purple) scattered on a wooden surface. In the bottom left, there is a pair of forceps and a 50 Euro note. The background is a wooden surface.

ALLA RICERCA DI NUOVE FONTI DI FINANZIAMENTO

SANITA' INTEGRATIVA: QUESTA SCONOSCIUTA



Pre Covid persone coperte da sanità integrativa 10-13 mln, 20% popolazione escluso welfare aziendale

Ingenti investimenti in prevenzione

Apertura di ambulatori

Collaborazione disordinata con industria pharma e farmacie



CRISI DI RISORSE ECONOMICHE, MA ANCHE UMANE

Personale SSN per categoria

Categoria di personale	2019	2020	Variazione (unità)	Variazione (%)
Medici	240.490	241.210	+720	+0,3
A tempo indeterminato presso ASL, AO, AOU, IRCCS Pubblici, ARES	106.444	107.379	+935	+0,9
A tempo determinato presso ASL, AO, AOU, IRCCS Pubblici, ARES	6.243	6.106	-137	-2,2
Universitari presso ASL, AO, AOU, IRCCS Pubblici, ARES	6.009	5.957	-52	-0,9
Medici di Medicina Generale	39.893	40.250	+357	+0,9
Pediatri di Libera Scelta	6.942	7.022	+80	+1,2
Altre categorie ³	74.959	74.496	-463	-0,6
Infermieri	332.818	343.279	+10.461	+3,1
A tempo indeterminato presso ASL, AO, AOU, IRCCS Pubblici, ARES	266.707	275.501	+8.794	+3,3
A tempo determinato presso ASL, AO, AOU, IRCCS Pubblici, ARES	14.453	15.068	+615	+4,3
Universitari presso ASL, AO, AOU, IRCCS Pubblici, ARES	1.579	1.486	-93	-5,9
Altre categorie ⁴	50.079	51.224	+1.145	+2,3

Fonte: elaborazione su dati Ministero della Salute - © C.R.E.A. Sanità

In linea con gli altri Paesi

Anno di riferimento 2020	Popolazione	Numero di medici	Numero di medici per 1.000 abitanti
Italia	60.461.826	241.210	3,9
Germania	84.405.095	371.556	4,4
Francia	65.607.593	214.315	3,3
Regno Unito	67.886.011	203.529	2,9
Spagna	46.754.778	216.766	4,6
Media DE, FR, UK, ES	--	--	3,8

Fonte: Report Ministero della Salute italiano e tavole OECD - © C.R.E.A. Sanità

Ma vicini al pensionamento e non coadiuvati da infermieri

Categorie	Numero di medici totale	% di medici in età pensionabile nel periodo 2022-2032	Totale medici in età pensionabile nel periodo 2022-2032	Tasso di uscita annuo per pensionamenti
Medici in servizio presso ASL, AO, AOU, IRCCS Pubblici, ARES	119.442	43,8	52.316	5.232
Pediatri di Libera Scelta	7.022	43,8*	3.076	308
Altre categorie⁶	74.496	43,8*	32.630	3.263
		Totale	88.022	8.803

Anno di riferimento 2020	Popolazione	Numero di infermieri	Numero di infermieri per 1.000 abitanti	Rapporto infermieri/medici
Italia	60.461.826	343.279	5,7	1,4
Germania	84.405.095	1.003.000	11,8	2,7
Francia	65.607.593	728.245	11,1	3,3
Regno Unito	67.886.011	567.803	8,4	2,8
Spagna	46.754.778	289.100	6,2	1,3
Media DE, FR, UK, ES	--	--	9,4	2,5

Troppi pazienti per una figura di snodo, troppe differenze territoriali

Anno di riferimento 2020	Popolazione over 75	Numero di medici	Numero di medici per 1.000 abitanti over 75
Italia	7.026.027	241.210	34,3
Germania	9.404.462	371.556	39,5
Francia	6.421.638	214.315	33,4
Regno Unito	5.892.760	203.529	34,5
Spagna	4.665.030	216.766	46,5
Media DE, FR, UK, ES	--	--	38,5

Posizione in classifica	Provincia	N° persone per ogni Medico di Medicina Generale
1	Bolzano	1.539
2	Bergamo	1.517
3	Brescia	1.516
4	Treviso	1.445
5	Trento	1.403
6	Pordenone	1.397
7	Verona	1.395
8	Imperia	1.392
9	Milano	1.392
10	Parma	1.391
Media nazionale		1.245

Fonte: Elaborazione Cittadinanzattiva su dati Ministero della Salute, 2020

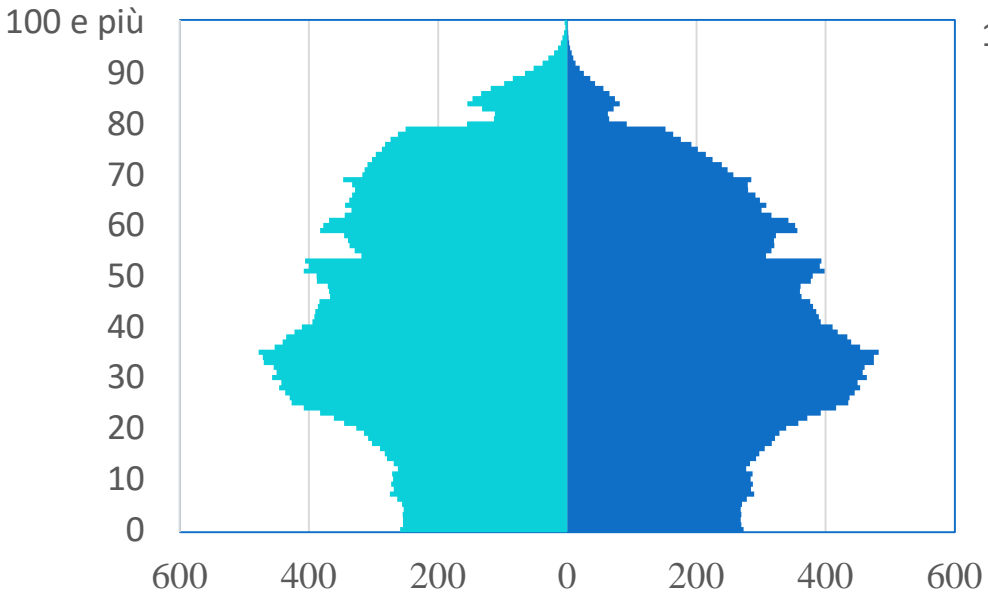
Mancano all'appello 30.000 medici e 250.000 infermieri

A photograph of a family of six people outdoors. In the back row, from left to right: a woman with blonde hair in a white shirt, a man with dark hair in a white shirt, a woman with blonde hair in a light-colored top, and a man with grey hair in a light green polo shirt. In the front row, two children are sitting on the ground. The child on the left is a girl with blonde hair wearing a patterned top and denim shorts. The child on the right is a boy with blonde hair wearing a light blue shirt and denim shorts. The background is a bright, outdoor setting with greenery.

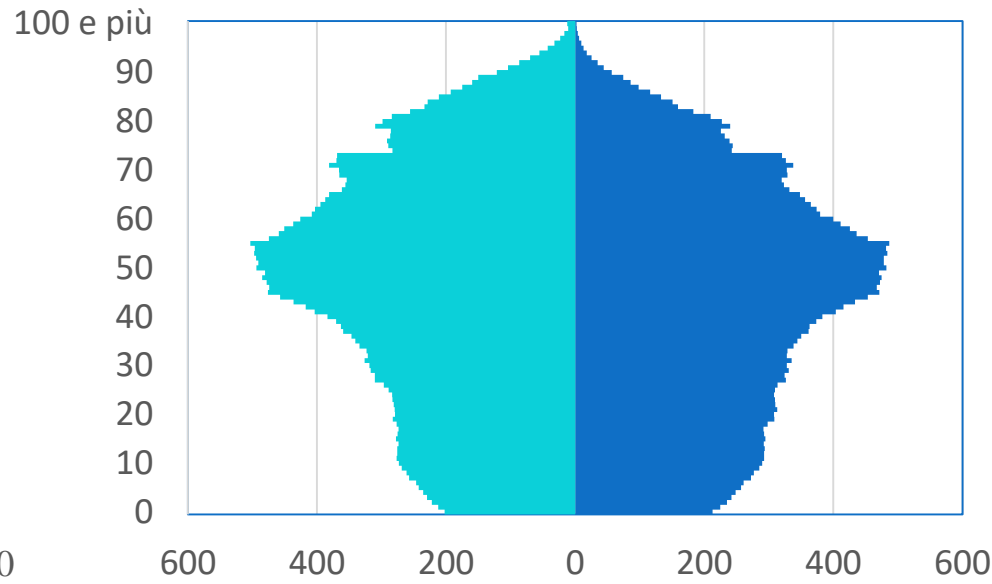
BISOGNI E PATIENT JOURNEY

BISOGNI

Struttura demografica per età 2000

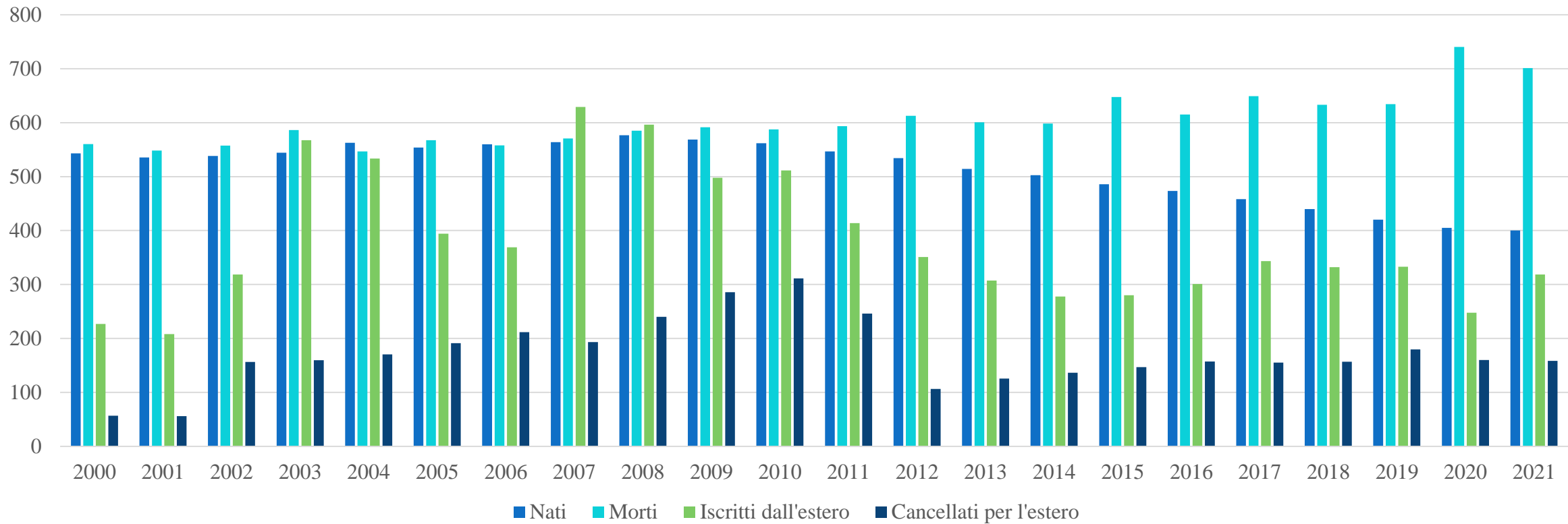


Struttura demografica per età 2020



Maschi Femmine

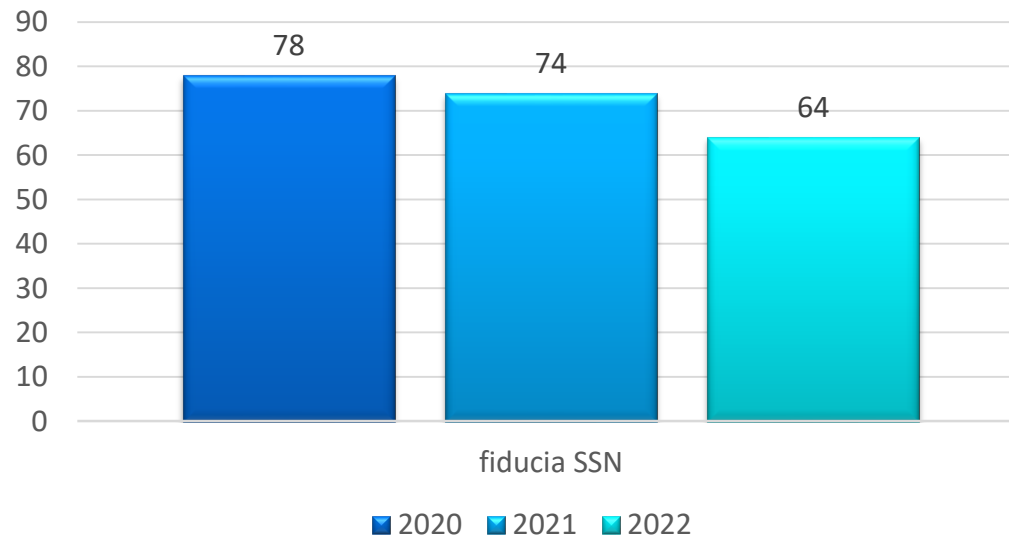
Maschi Femmine



PATIENT JOURNEY



Fiducia SSN



Televiste, minor bisogno di intermediazione
21,4% italiani ha fatto almeno una televisita



Gli Italiani svolgono **4 miliardi di ricerche all'anno** sul tema della salute.

Fonte: Bain & Company e Google



Fonte: Iqvia



81% si rivolge ai motori di ricerca

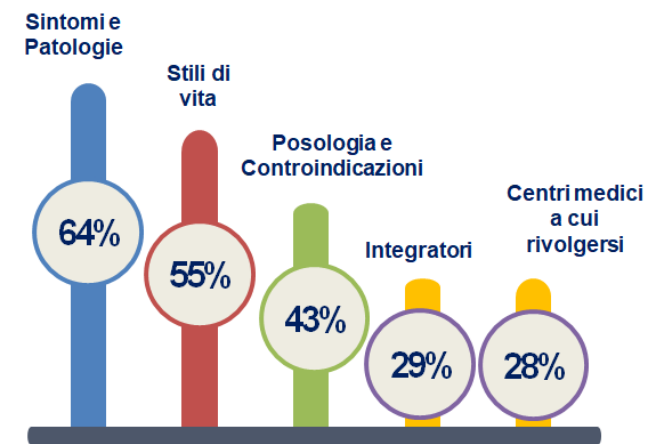


36% va direttamente sui siti già conosciuti

Media mensile utenti unici siti di salute Italia

2019: 25milioni
2022: 32 milioni

I temi più ricercati:





**CARENZA DI RISORSE ECONOMICHE E UMANE =
RIDEFINIZIONE DELLA GEOGRAFIA DEI SERVIZI PUBBLICI E
PRIVATI**

CASE DI COMUNITA': UN MODELLO DIFFICILMENTE APPLICABILE IN MODO UNIFORME SUI TERRITORI

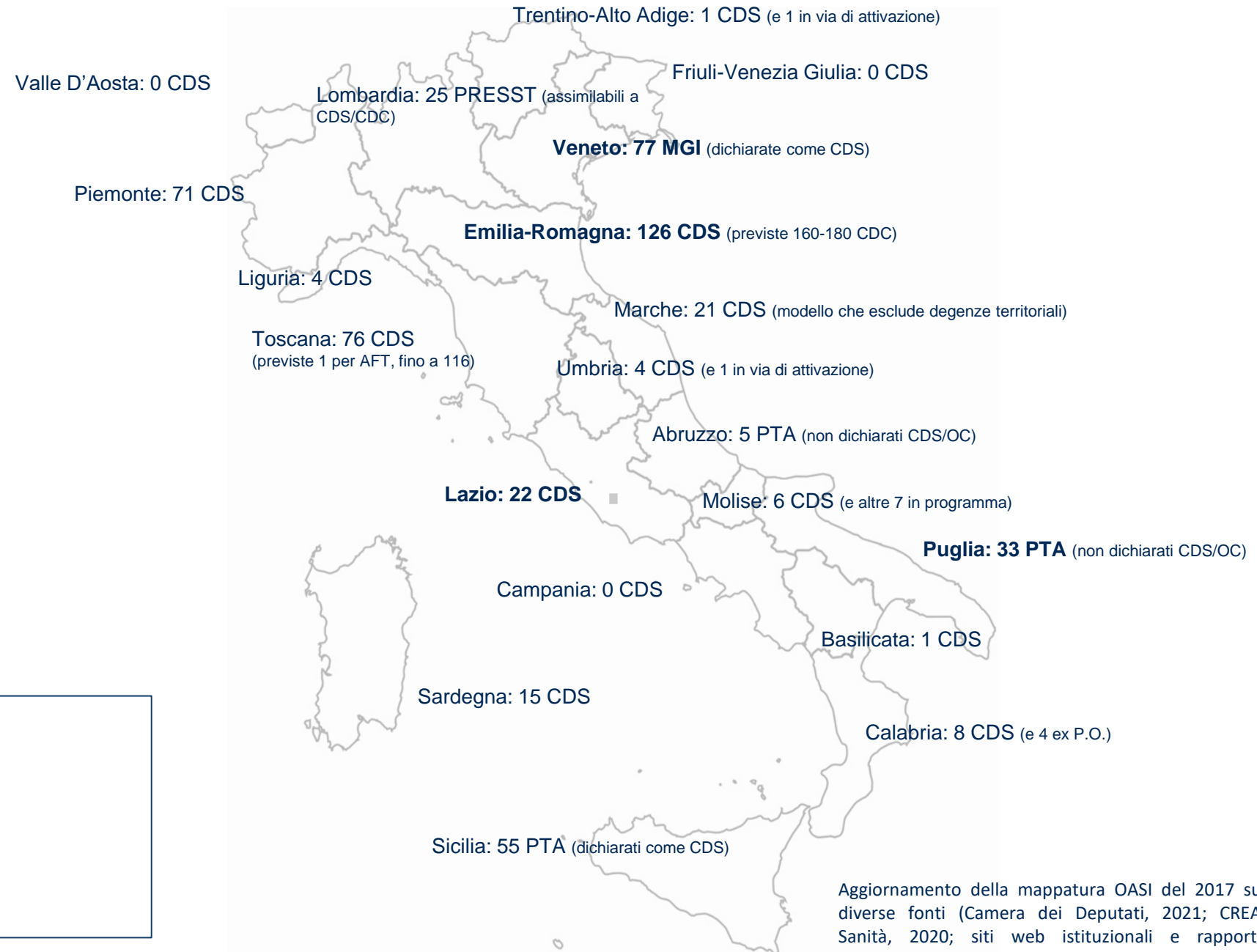
Le CDS o strutture assimilabili si sommano a un tessuto di:

- ❑ 50.568 MMG e PDS
- ❑ 9.000 Ambulatori Territoriali
- ❑ 19.331 Farmacie
- ❑ 7.372 RSA
- ❑ 7.904 Comuni
- ❑ 44.000 Associazioni di Volontariato (socio-sanitario)
 - ❑ 700 comitati territoriali CRI

Risultano attive almeno 553 strutture assimilabili al modello (357 CDS/CDC, 94 PTA distribuiti tra Abruzzo, Puglia e Sicilia, 25 PreSST lombardi e 77 MGI presenti in Veneto). Nel 2017 era stata rilevata la presenza di circa 323 presidi territoriali attivi o in corso di attivazione (di cui 236 CDS e 84 PTA.)

Target/Modelli:

- Pazienti fragili
- Pazienti cronici
- Acuti, codici verdi (Walk in Clinic)
- PUA
- ...



Aggiornamento della mappatura OASI del 2017 su diverse fonti (Camera dei Deputati, 2021; CREA Sanità, 2020; siti web istituzionali e rapporti regionali, ove presenti)

EROGATORI: NON SOLO PUBBLICI E ACCREDITATI

Soluzioni fisiche. Digitali, phygital per i professionisti o per i pazienti. La tecnologia contribuisce a eliminare le barriere settoriali

IRCCS – Smart Clinic



- Humanitas Medical Care
- San Donato Smart Clinic
- GVM Point

Farmaceutiche



- Abbvie (Parkinson)
- MSD (Telemedicina)
- Sanofi Uwell (abbandonato)
- Zambon (Zcube)

Smart Clinic



- Santagostino
- Casa della salute

Digital Player



- IBM
- Microsoft
- Amazon (Amazon Care)
- Efarma (Atida)

Farmacie



- Sistema Farmacia Italia
- Lloyds
- Boots

Sanità Integrativa



- Unisalute
- Previmedica

PSP



- Hub della salute

Start Up



- Farmap
- Carepy

Poliambulatori digitali



- Pazienti.it
- Doctolib

LA NUOVA FARMACIA



Farmacia

- Touch Point Qualificato lungo l'intero continuum of care.
- Il 6,7% delle persone va in farmacia per un servizio
- Criticità: frammentazione e fattore tempo (capacità produttiva e del paziente in farmacia post Covid)
- Schizofrenia istituzionale

Legge 124/2017
Le catene sommano il 14% delle farmacie e il 17% del mercato,

D.Lgs. n. 153 del 03.10.2009



- ❑ **Vaccinazioni** - Legge n. 52 del 19 maggio 2022, di conversione del decreto-legge n. 24 del 24 marzo 2022
- ❑ **Deblistering** Regione Veneto, Lombardia, Lazio e Liguria

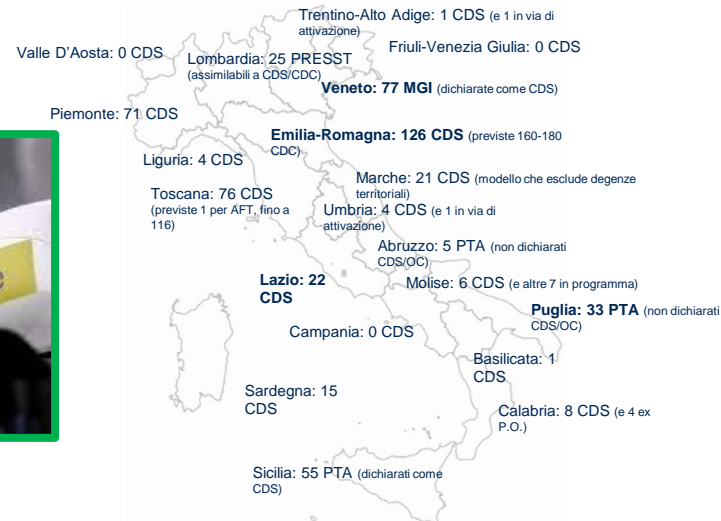


REGIONE EMILIA-ROMAGNA
Atti amministrativi
GIUNTA REGIONALE
Atto del Dirigente DETERMINAZIONE
Num. 18449 del 30/09/2022 BOLOGNA

Proposta: DPG/2022/19132 del 29/09/2022

Struttura proponente: DIREZIONE GENERALE CURA DELLA PERSONA, SALUTE E WELFARE

Oggetto: ISTITUZIONE GRUPPO DI LAVORO INTERDISCIPLINARE PER APPROFONDIMENTO SU PROPOSTA DI PARTENARIATO PUBBLICO PRIVATO DI POSTE ITALIANE PER LA GESTIONE DEL SERVIZIO DI LOGISTICA DEL FARMACO VERSO LE AZIENDE OSPEDALIERE, LE CASE DELLA SALUTE E IL DOMICILIO DEI PAZIENTI DELLA REGIONE EMILIA-ROMAGNA



The background features a blurred image of a doctor's hands in white gloves, one holding a stethoscope. Overlaid on this is a grid of hexagons containing various icons: a heart, a medical cross, a person silhouette, a clipboard, a flame, a microscope, a wheelchair, a network diagram, a test tube, a DNA helix, and a magnifying glass. The word 'MEDICAL' is repeated in several hexagons. The text 'DIGITAL E TERAPIE INNOVATIVE' is centered in a bold, dark blue font.

DIGITAL E TERAPIE INNOVATIVE

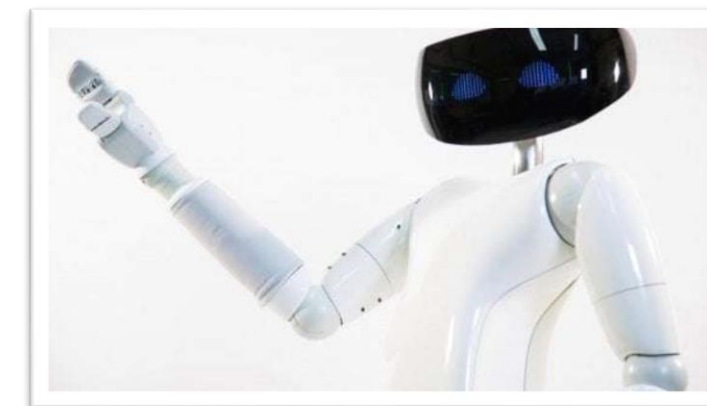
INNOVAZIONE TERAPEUTICA – DA PRODOTTO A SOLUZIONE



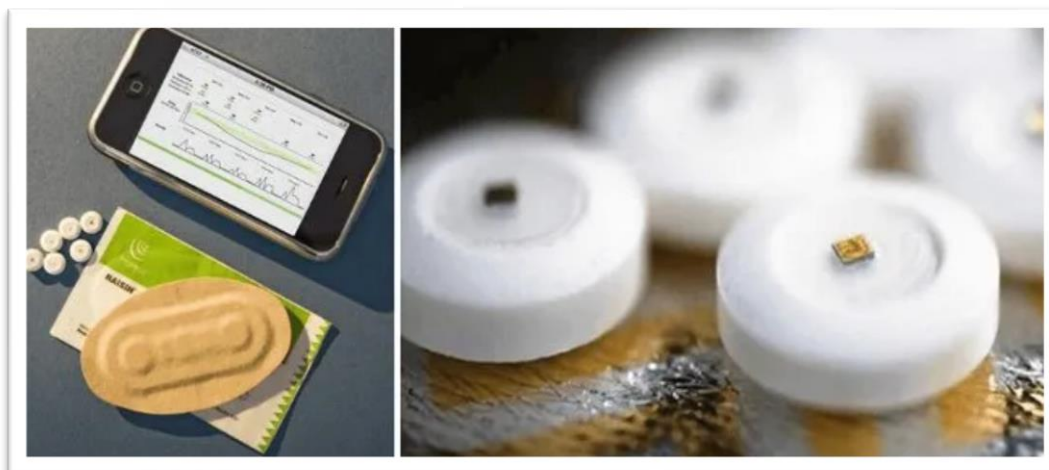
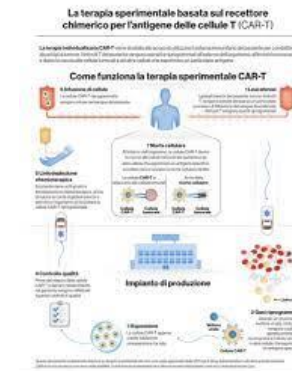
Innovazione terapeutica

ViaOpta Hello è un'app per il riconoscimento facciale realizzata da Novartis in collaborazione con Microsoft AI e Retina International. Fa parte della suite ViaOpta, comprendente app dedicate alla vista, che insieme contribuiscono a migliorare l'indipendenza delle persone non vedenti e ipovedenti

R1 è un assistente domestico che si prende cura del paziente fragile a caso, comunicando in tempo reale con il medico, somministrando i farmaci, monitorando i parametri.



Kymriah, Terapia cellulare CAR-T (recettore chimerico per l'antigene delle cellule T) Medicina di precisione: Utilizza le cellule T del paziente che vengono riprogrammate in laboratorio per riconoscere e distruggere le cellule tumorali e quindi reinserite nel paziente stesso.



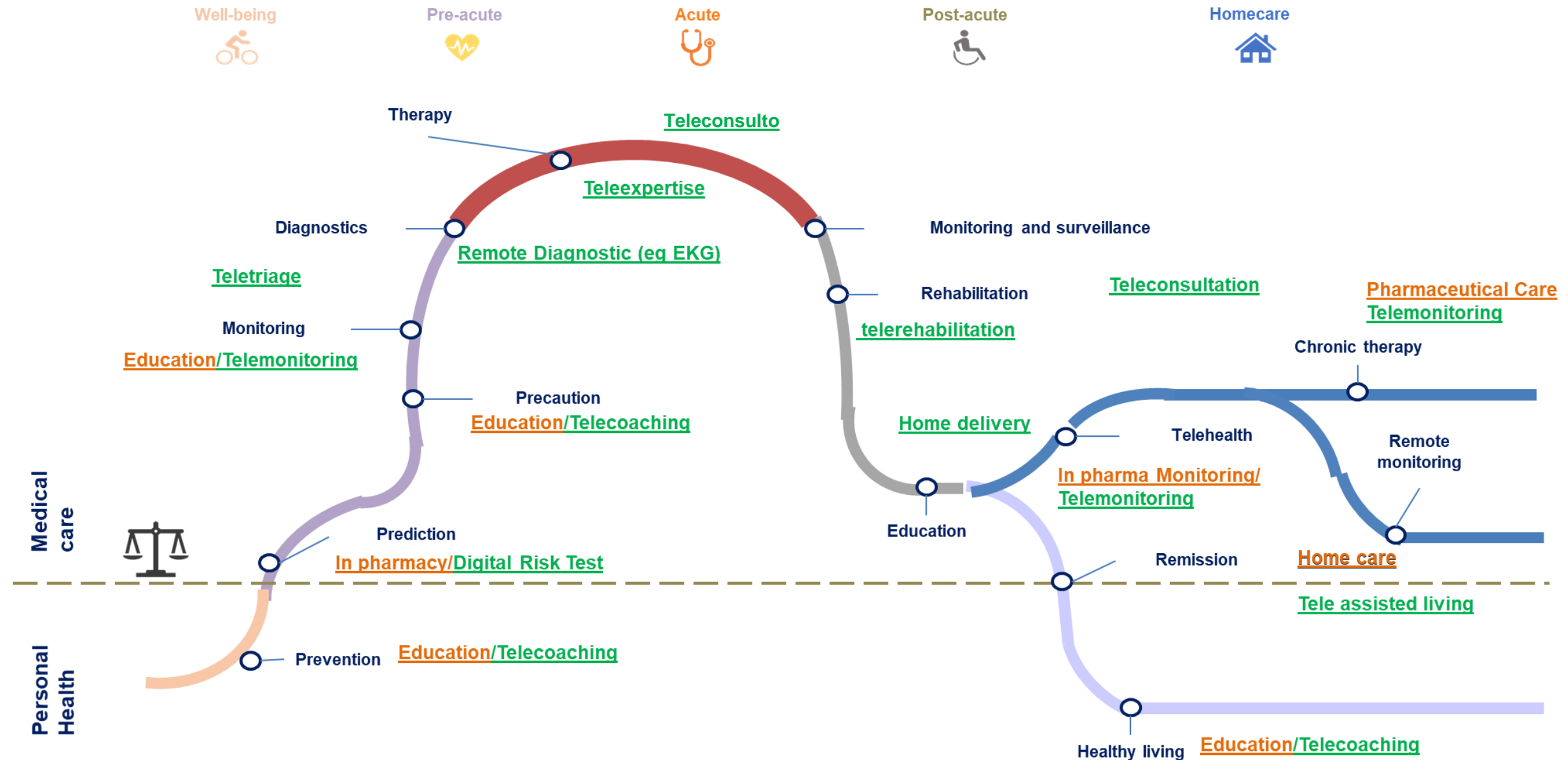
Propeller Health ha creato un tracker GPS che monitora l'uso dell'inalatore per asmatici. Tutte le informazioni vengono raccolte ed analizzate per clusterizzare i pazienti e sviluppare trattamenti personalizzati e metodi di prevenzione.

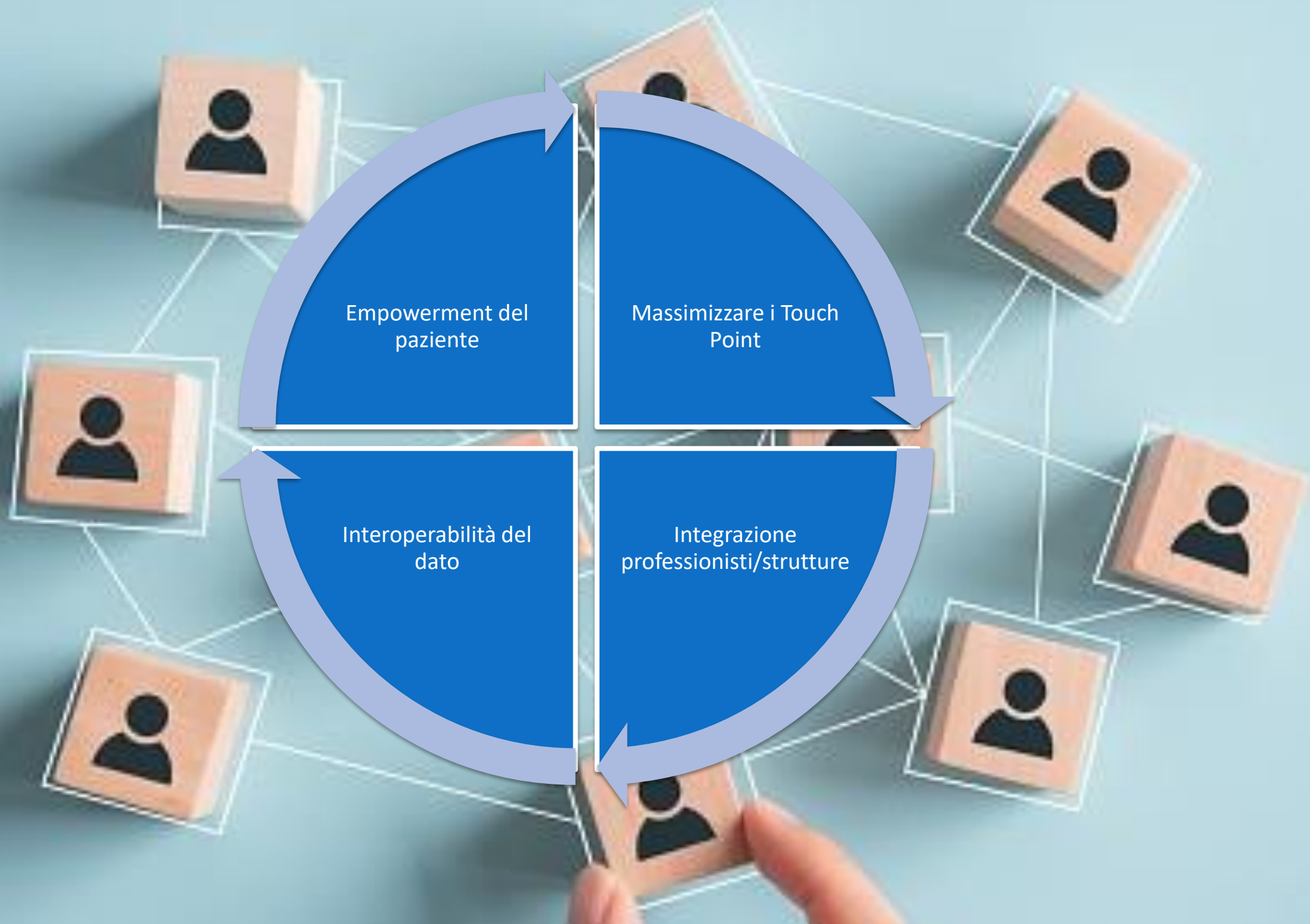


A network diagram consisting of ten wooden blocks, each with a person icon, connected by white lines. The blocks are arranged in a circular pattern, with some connected to multiple others, forming a complex network. A hand is visible at the bottom, holding one of the blocks. The background is a light blue gradient.

HEALTH CO-CREATION

VERSO UN NUOVO MODELLO PHIGITAL NEL CONTINUUM OF CARE





DESIGNED FOR YOUR WORLD

SDA Bocconi
SCHOOL OF MANAGEMENT

YOUR CONTACT AT SDA BOCCONI

ERIKA MALLARINI

erika.mallarini@sdabocconi.it

SDA Bocconi School of Management
Via Sarfatti, 10 - 20136 - Milano – Italy
www.sdabocconi.it
www.unibocconi.it