

Le opportunità ESG e uno strumento per raccoglierle: il NeXt Index ESG – Impresa Sostenibile

Lorenzo Semplici

Phd, Responsabile del Centro Studi e Valutazioni di NeXt Economia



NEXT

NUOVA ECONOMIA PER TUTTI APS ETS



Costruzione e rafforzamento di Reti

Elaborazione culturale, ricerca e valutazione

Educazione e formazione

Promozione e diffusione dei modelli di produzione e consumo responsabili

Supporto all'autoimprenditorialità sostenibile e pre-incubazione

Questioni macroeconomiche..i 14 megatrend che sfidano i territori



Diseguaglianze multidimensionali



Cambiamenti climatici



Aumento dei flussi migratori



Aumento del consumismo



Diminuzione delle risorse



Aumento degli squilibri demografici



Aumento dell'influenza dell'est e del sud del mondo



Accelerazione del cambiamento tecnologico e iperconnettività

Questioni macroeconomiche..i 14 megatrend che sfidano i territori



Cambiamenti nel lavoro



Diversificazione dell'istruzione e dell'apprendimento



Nuove sfide per la salute



Aumento dell'urbanizzazione



Aumento dell'influenza di nuovi sistemi di governo



Cambiamento nei paradigmi della sicurezza

Serve un nuovo modello di governance dei processi sociali ed economici:

la co-crazia, cioè quella forma di governance basata sulla Responsabilità Sociale del Territorio

Responsabilità Sociale del Territorio (è un progetto):

“una **DIREZIONE DI SENSO**, fondata sulla riscoperta di **VALORI CONDIVISI** che gli attori economici, sociali ed istituzionali di un territorio sanno consolidare grazie a solide **reti di relazioni** tra gli stessi e concretizzare in percorsi di sviluppo delle comunità territoriali, che guardano in primis al bene della persona e dell’ambiente” (Peraro-Vecchiato, 2007, p. 13).

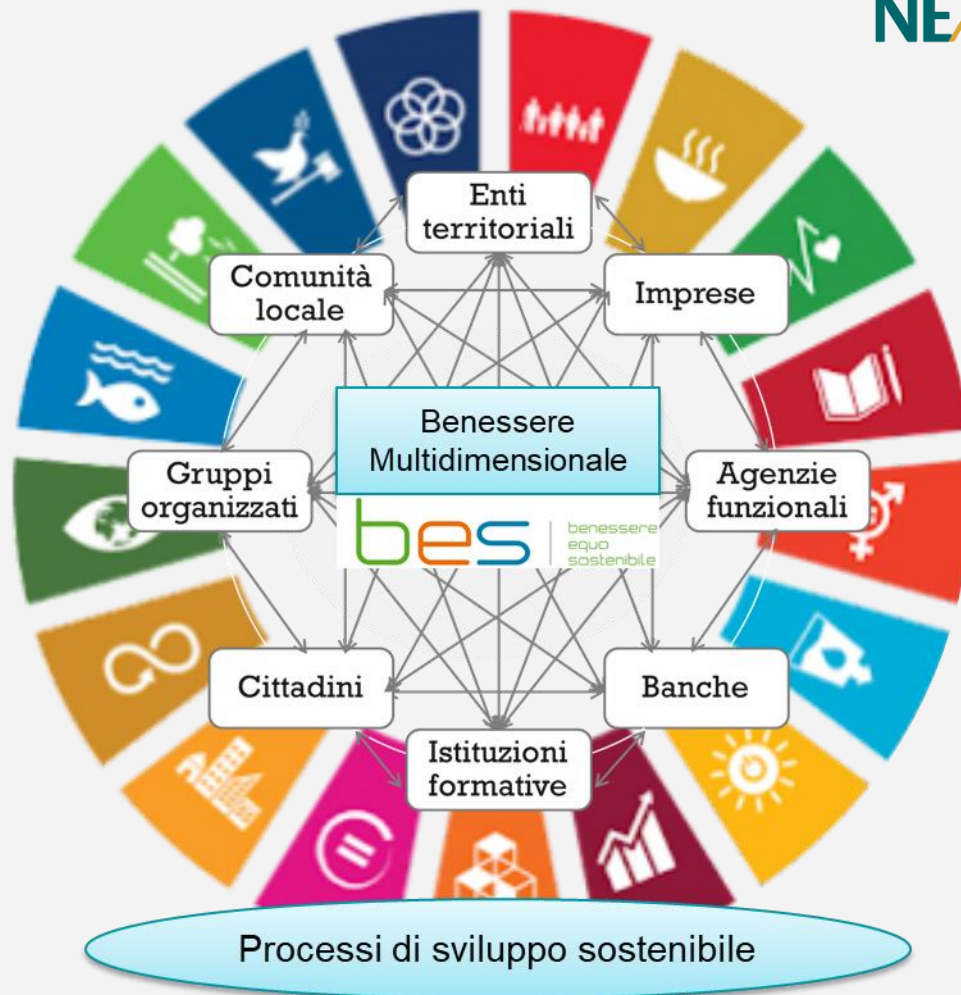
Il soggetto promotore è TUTTA la COMUNITA' (persone, imprese profit, no profit, ist, ecc..), che si muove a partire da una piattaforma culturale comune

Un territorio è socialmente responsabile quando gli obiettivi di tutti sono finalizzati a portare benefici agli stakeholder del territorio stesso

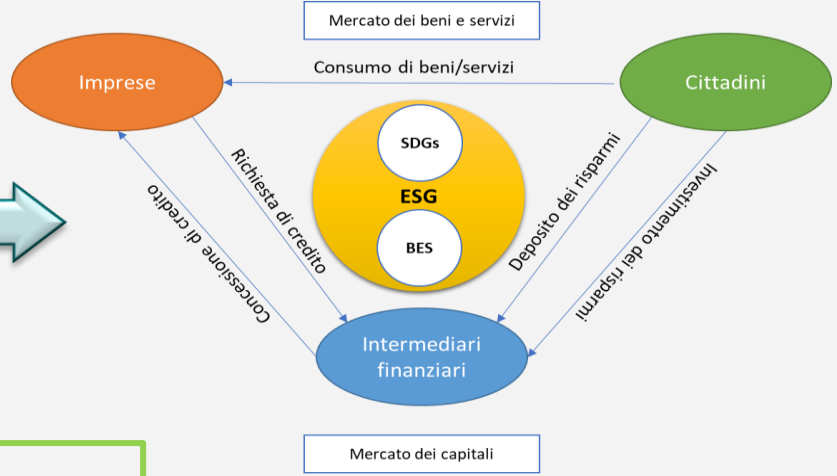
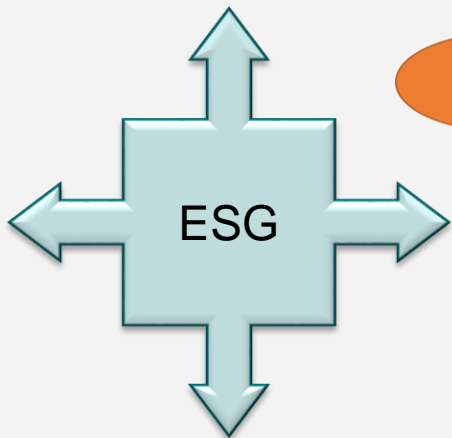
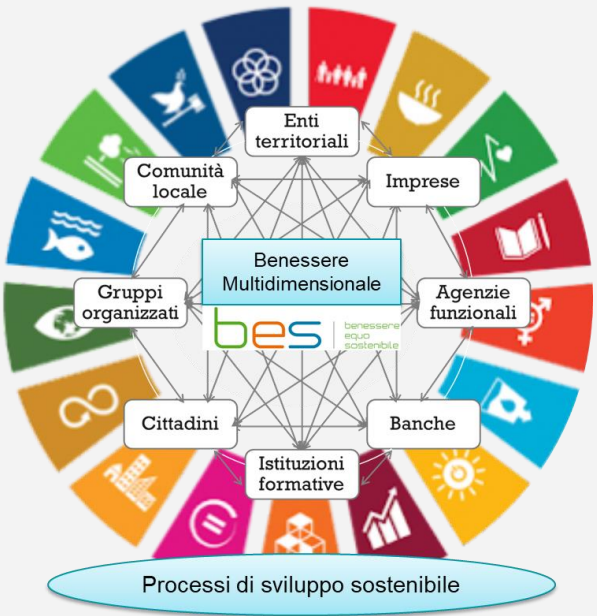
Si va oltre la visione aziendocentrica per partire dalle specifiche esigenze di un territorio

L'estensione della responsabilità sociale d'impresa (RSI) al territorio trova fondamento nell'obiettivo di **migliorare la qualità della vita della comunità** e di coniugare le istanze economiche con attenzioni sociali e ambientali nell'ottica di **uno sviluppo sostenibile**

(Del Baldo e Demartini, 2016)



L'adozione dei principi ESG (Environmental, Social e Governance) permette alle IMPRESE di concretizzare il cambio di paradigma nelle relazioni economiche e diventare generative e ai consumatori di compiere scelte consapevoli



Informazioni di governance
 - ESRS G1 Conduzione dell'attività

Informazioni ambientali
 - ESRS E1 Cambiamento climatico
 - ESRS E2 Inquinamento
 - ESRS E3 Acqua e risorse marine
 - ESRS E4 Biodiversità ed ecosistemi
 - ESRS E5 Risorse ed economia circolare

Informazioni sociali
 - ESRS S1 Forza lavoro utilizzata
 - ESRS S2 Lavoratori nella catena del valore
 - ESRS S3 Comunità interessate
 - ESRS S4 Consumatori ed utenti finali

La Sostenibilità ESG non è più un'opzione...

Action Plan per la Finanza Sostenibile

Comunità finanziaria

- strategie di investimento sostenibile
- integrazione dei fattori ESG nei processi di investimento e di concessione del credito

IMPRESE

Istituzioni e regulator

Green Deal, Corporate Sustainability Reporting Directive

Consumatori e opinione pubblica

Preferenze e competenze in materia di sostenibilità in rapida crescita

Clienti industriali

Valutazione della sostenibilità della supply chain

Dipendenti

- Aspettativa di un clima lavorativo sicuro, positivo, inclusivo e flessibile
- Capacità delle imprese sostenibili di attrarre, motivare e fidelizzare i talenti

...è un nuovo imperativo condiviso perchè:

Sostenibilità ESG è..



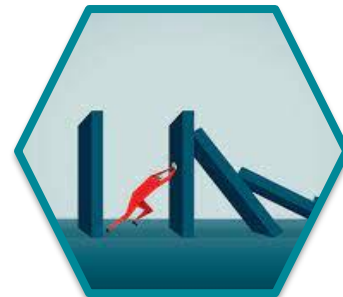
..Competitività

- Attrazione e ritenzione dei talenti
- Accesso ai finanziamenti, investimenti, nuovi mercati
- Riduzione costi



..Innovazione

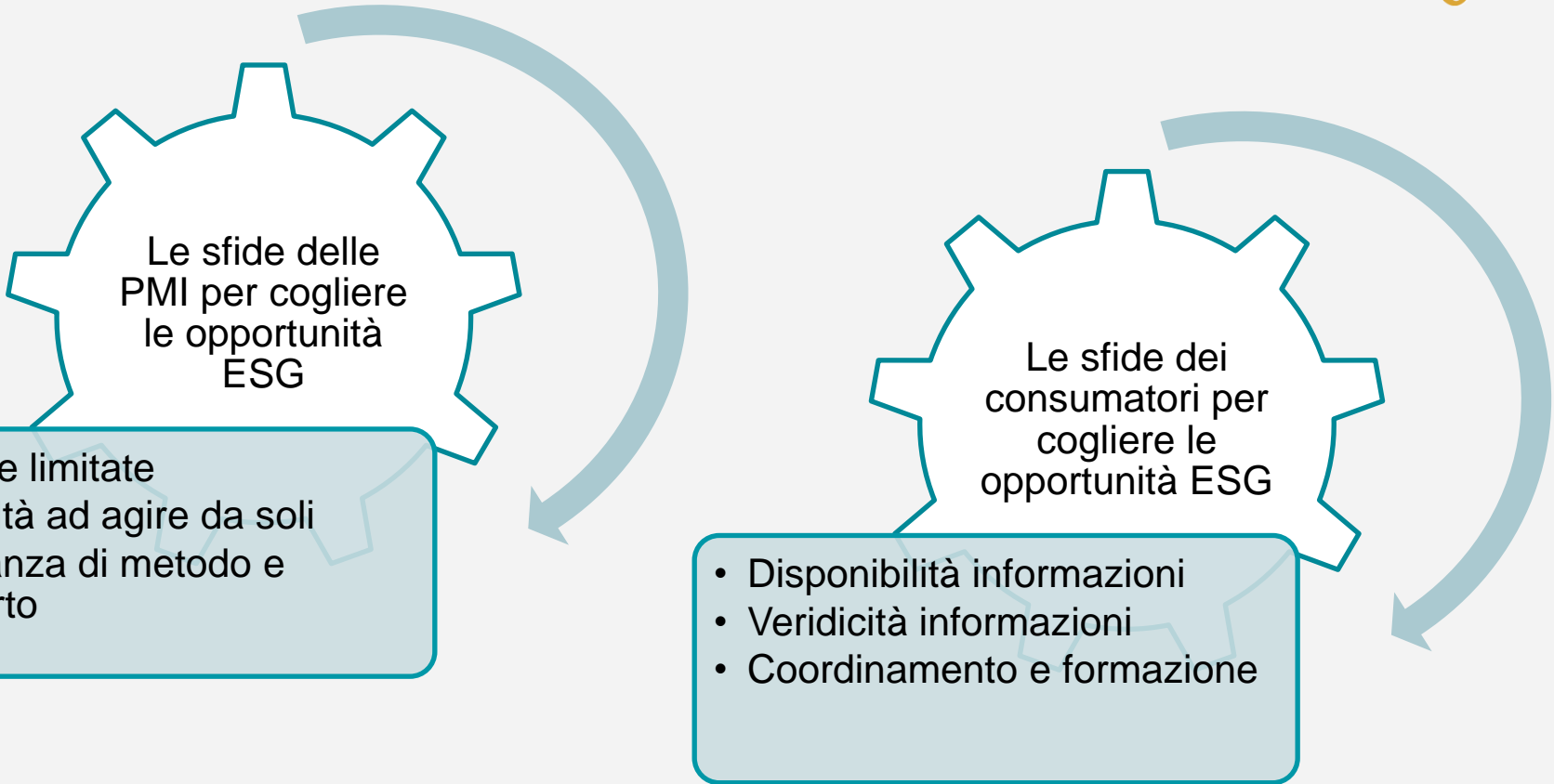
- Di prodotto
- Di processo
- Di relazione
- Di business model



..Resilienza

- Stabilità
- Gestione rischi
- Catena di fornitura e business continuity

efficacia, efficienza, fiducia, reputazione, legittimazione



Le sfide delle
PMI per cogliere
le opportunità
ESG

- Risorse limitate
- Difficoltà ad agire da soli
- Mancanza di metodo e supporto

Le sfide dei
consumatori per
cogliere le
opportunità ESG

- Disponibilità informazioni
- Veridicità informazioni
- Coordinamento e formazione

Il NeXt Index ESG – Impresa Sostenibile



Solidità e riconoscimento



- Sostanziale (condiviso dal basso con approccio multistakeholder)
- Scientifico (3 pubblicazioni peer review)
- Formale

Registrato in data 27 febbraio 2023 presso il



**Ministero delle Imprese
e del Made in Italy**

come **Marchio d'Impresa**

Tipologia marchio: **CERTIFICAZIONE**

Living Index



Gli elementi misurativi

- 30 indicatori oggettivi (5 per area)
- Rischi passati e futuri
- Rischi di contesto
- Controversie
- Impegno nei domini **BES** e negli **SDGs**

ESG

Compliant

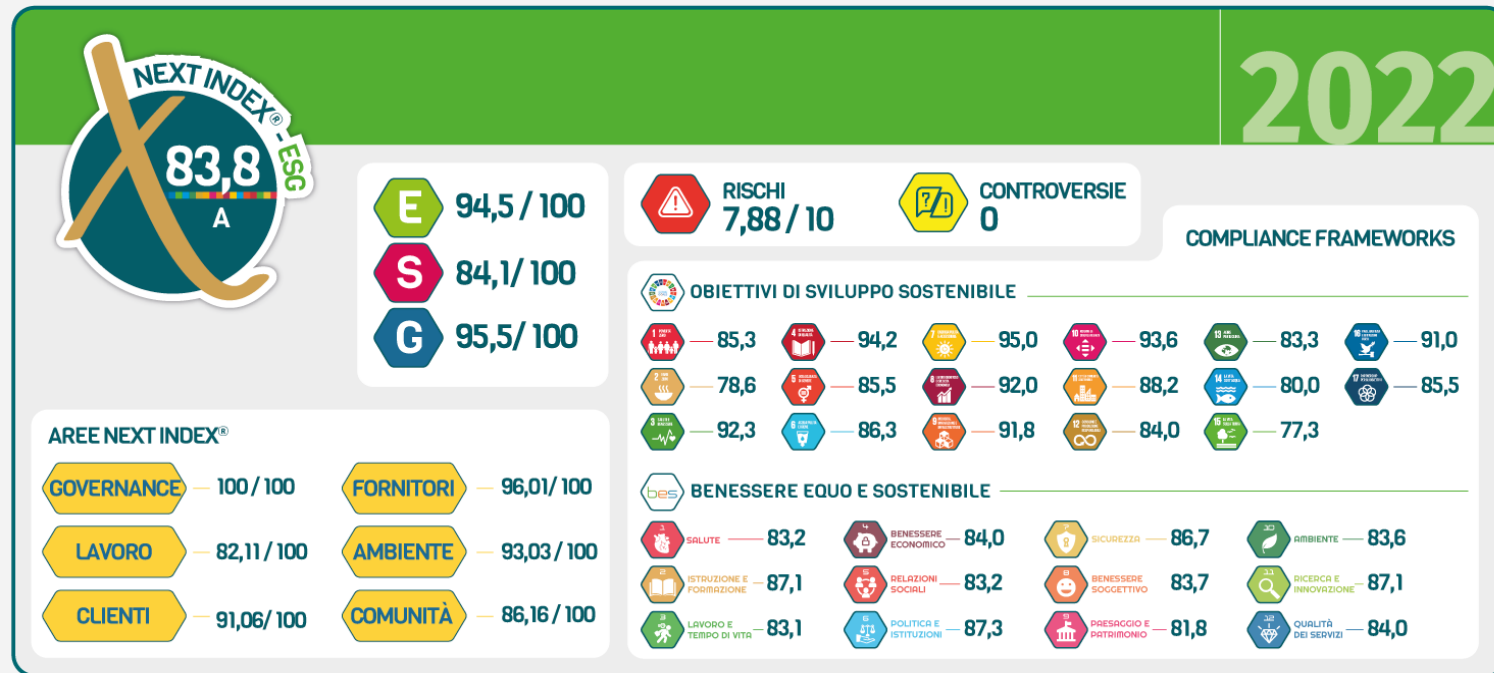
Interoperabilità con standard ESRS

Interoperabilità con standard GRI

Coerente con Tassonomia Green e Social

NeXt Index® ESG		
NeXt Index® ESG 92 - 100	AAA	Impresa Sostenibile
NeXt Index® ESG 84 - 91	AA	
NeXt Index® ESG 76 - 83	A	
NeXt Index® ESG 68 - 75	BBB	Impresa Sostenibile con avviati processi di miglioramento della sostenibilità
NeXt Index® ESG 60 - 67	BB	
NeXt Index® ESG 45 - 59	B	Impresa non sostenibile
NeXt Index® ESG 30 - 45	CCC	
NeXt Index® ESG 15 - 29	CC	
NeXt Index® ESG 0 - 14	C	

La restituzione di primo livello: il cruscotto e la dashboard



La restituzione di primo livello: il cruscotto e la dashboard

Ricerca tra le aziende sostenibili

Nome o Marchia: Settore: Prodotto:

Tipologia: Questionario:

Regione: Provincia: Partita IVA / Codice fiscale:

Icone: Tecnologia, Finanza e Assicurazioni, Immobiliare, Legno e Carta, Edilizia e Costruzioni, Trasporti e Logistica, Metallurgia, Chimica, Commercio all'ingrosso, Viaggi e servizi, Altri settori

Risultati

Ordina per: Visualizza su mappa

NeXt Index ESG

Consorzio Sale della Terra
Cottivazioni agricole e produzione di prodotti animali, C...

NeXt Index ESG: 89

Uomo e Ambiente
Altre attività di consulenza imprenditoriale e altra cons...

NeXt Index ESG: 88

COELMO S.P.A.
Fabbricazione di motori, generatori e trasformatori elettrici

NeXt Index ESG: 88

NeXt Index

farm Xfarm
Cottivazione di uva

NeXt Index: 81

CENTRO STUDIO E RESTAURO SOCIETA' COOPERATIVA
Attività di conservazione e restauro di opere d'arte

NeXt Index: 100

Altromercato Impresa Sociale - società cooperativa
Commercio all'ingrosso non specializzato di altri prodott...

NeXt Index: 97

NeXt Index Desk

BPER: Bper
Intermediazione monetaria di istituti monetari diverse da...

NeXt Index Desk: 73

COPIRAMA: copirama
Raccolta di rifiuti non pericolosi - Trattamento e smalt...

NeXt Index Desk: 49

Borillo: Borillo
Altra lavorazione e conservazione di frutta e di ortaggi ...

NeXt Index Desk: 48

Dashboard Azienda Test

NeXt Index ESG® 2022

Puntua N/A: 0034567890
Bilancio di sostenibilità: non disponibile

Avv. Next Index: 77/100
ESG: 77/100
S: 62/100
D: 63/100
INCO: 3.58 / 10
CONTINUITA': 0.00

AREE NEXT INDEX

- GOVERNANCE**: 80 / 100 (L'azienda è governata dall'organizzazione)
- LAVORO**: 76 / 100 (La gestione e l'ambiente di lavoro)
- CLIENTI**: 86 / 100 (I rapporti con i clienti/consumatori)
- FORNITORI**: 96 / 100 (La gestione di fornitori)
- AMBIENTE**: 59 / 100 (I comportamenti verso l'ambiente naturale)
- COMUNITA'**: 88 / 100 (I comportamenti verso la comunità locale)

CONFRONTO TRA AZIENDE

Azienda	E	S	D	INCO	CONTINUITA'	
Azienda Test	77	77	82	63	3.58	0.00
Confronto con...	80	76	86	96	59	88

DATA BENCHMARK

Crea il tuo filtro: Area geografica, Settore (ATCO), Dimensioni aziendali, Settore plurisettoriale, Futurista, Fatturato

Portafoglio (Next Index 2022): Bar chart showing scores for E (77), S (82), D (63).

Plano1 ESG (Next Index 2022): Horizontal bar chart showing scores for E (77), S (82), D (63).

Devianze (Next Index 2022): Donut chart showing +21 deviation.

Lavoro (Next Index 2022): Donut chart showing +23 deviation.

Clienti (Next Index 2022): Donut chart showing +33 deviation.

+
opzione
ingaggio
diretto
della
propria
catena di
fornitura

Il NeXt Index ESG – Impresa Sostenibile,
strumento per attivare e valorizzare generatività di imprese e consumatori
accelerando la generatività dei territori



*Grazie
per l'attenzione
e la passione*



<https://www.nexteconomia.org/>



RIMANIAMO IN CONTATTO

Lorenzo Semplici

Phd, Responsabile del Centro Studi e Valutazioni di NeXt
Economia

lorenzo.semplici@nexteconomia.org